



Ascenseur privatif SAGESS,  
le choix de l'excellence



**SAGESS**  
Ascenseurs privatifs

# Entrez dans le monde du confort

Ce qui pouvait encore apparaître comme un luxe voici quelques années devient un équipement de confort et standing. Installer un ascenseur privatif dans la maison rend de multiples services, simplifie réellement la vie et permet de monter aux étages de façon très agréable.

De plus, avec l'allongement de l'espérance de vie, cet appareil est une véritable assurance contre les aléas et handicaps de la vie pour vous-mêmes, les vôtres et vos proches ou amis vous rendant visite. Les multiples possibilités de personnalisation permettent de l'intégrer harmonieusement dans toute habitation.

## Un investissement de standing très rentable

Un ascenseur privatif donne de la valeur au patrimoine immobilier : les spécialistes de transactions immobilières estiment que la plus-value d'une maison équipée d'un ascenseur privatif varie de 15 à 20%, plus-value immédiate et nettement supérieure au coût d'acquisition et de pose de ce appareil.



## Conception sur-mesure

Les ascenseurs privatifs Sagess allient à la fois une très grande fiabilité et une réelle flexibilité dans la conception, ce qui permet une personnalisation à la configuration architecturale de l'habitat. Chaque installation est unique et totalement réalisée sur-mesure.

Ces appareils permettent de desservir plusieurs étages sur une course allant jusqu'à 15 mètres. Le nombre de niveaux desservis est totalement adaptable : les demi-étages, les paliers intermédiaires sont évidemment possibles.

Les dimensions de la cabine sont personnalisables. Celles-ci n'ayant que peu d'impact sur le prix, il est recommandé, pour un confort optimal, de choisir des cabines spacieuses, au minimum 1200 x 1000 mm.

## Qualité sans concession

Nos appareils sont avant tout construits pour durer, avec une totale fiabilité. Tous les organes de l'appareil sont calibrés pour des usages professionnels et sont donc particulièrement durables dans un contexte domestique. C'est pourquoi tous nos appareils bénéficient une Garantie Confiance 5 ans sur les Pièces Détachées

## Proximité et Service pour une totale tranquillité d'esprit

Afin d'apporter le meilleur service possible à nos clients, nous commercialisons nos ascenseurs par un réseau de distributeurs agréés, sélectionnés pour leur professionnalisme et leur qualité de service. Ce distributeur proche de chez vous est un spécialiste qui maîtrise l'ensemble des techniques mises en œuvre pour ces matériels. Il procède, à domicile, à l'étude de faisabilité, vous fournit les meilleurs conseils pour vous aider à choisir la solution la mieux adaptée à votre besoin. Il est l'interlocuteur compétent lorsque le projet est conduit par un architecte. Pour votre tranquillité d'esprit, nos distributeurs agréés proposent en outre, à un prix très raisonnable, des contrats de maintenance avec une visite annuelle pour assurer un bon entretien de l'appareil et garantir sa longévité.

Réseau DAS (Distributeurs Agréés Sagess) disponible sur le site : [www.miniascenseur.com](http://www.miniascenseur.com)





# Ascenseurs privés en gaine maçonnée

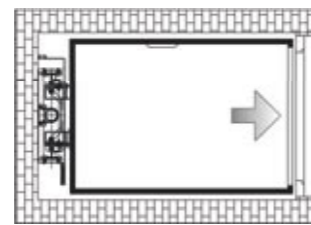
Ce type d'installation est le plus classique : la cabine se déplace dans une gaine fermée, partie intégrante de la structure de l'habitation. Des trémies sont ouvertes dans les planchers le long d'un mur porteur. L'appareil disparaît alors totalement dans l'habitat, seules les portes d'accès restent visibles et parfaitement intégrées au décor de votre habitation.

Ces portes peuvent être conçues selon 3 configurations différentes :

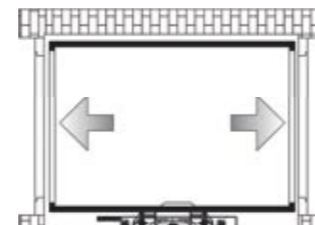
- soit des portes battantes qu'il est possible de disposer de plusieurs options : ouverture automatique, verre panoramique, possibilité d'habiller avec des façades décoratives afin d'intégrer totalement l'ascenseur dans le design de la maison...
- soit des portes battantes, mais doublées d'une porte en cabine automatique dite « en accordéon ». Cette porte en inox avec oculus s'ouvre à l'arrivée au palier ;
- soit des portes coulissantes totalement automatiques

En cas d'installation de ce type d'appareil en extérieur, la gaine est conçue en matériaux de construction de façade (béton, brique...).

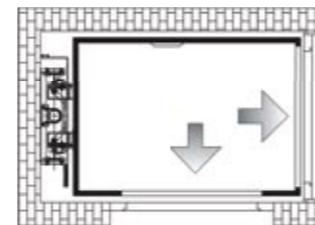
La configuration de la cabine permet de desservir les étages avec des faces d'accès différentes :



Cabine 3 parois : accès de face



Cabine 2 parois : accès faces opposées



Cabine 2 parois : accès en équerre



## BELMONT : le classicisme

*Produit phare de la gamme SAGESS, le Belmont allie le classicisme pour son design et la meilleure technologie pour ses fonctionnalités.*

Les nombreuses possibilités de personnalisation permettent une parfaite intégration architecturale et design de l'appareil dans l'habitation. Il est par exemple possible d'habiller les portes par des façades élégantes.

Il est équipé, de série, des spécifications les plus évoluées en matière de confort, de fiabilité et de sécurité.

Les portes du Belmont sont de type « battantes » avec les options suivantes : porte panoramique en verre clair ou dépoli, ouverture automatique avec un bras motorisé, adjonction de porte accordéon en cabine...





# Ascenseurs privés en pylône métallique



Ce type d'implantation est particulièrement recommandé pour l'extérieur où le pylône remplace la gaine maçonnée, souvent peu esthétique.

Un ascenseur privé en pylône permet de desservir une terrasse ou de 2 à 5 niveaux accolé à une façade.

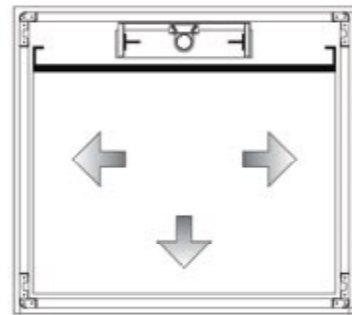
Les pylônes sont généralement habillés avec des panneaux de verre feuilleté, clair, dépoli ou réfléchissant.

La structure métallique est en acier galvanisé à froid revêtu d'une peinture Epoxy choisi dans le nuancier RAL . Cette structure supporte les guides, le vérin hydraulique et la nacelle. Les portes palières d'accès à la cabine sont métalliques et disponibles en trois versions : pleine, avec oculus ou panoramique.

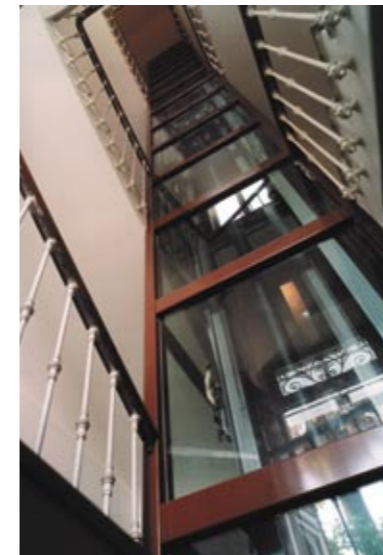
Cette structure est également adaptée pour l'intérieur : il est ainsi souvent installé au milieu d'un escalier.

Lorsque l'appareil est destiné à être implanté en gaine, mais qu'il n'y a pas de mur porteur suffisamment solide, on utilise alors la structure métallique du pylône, sans panneaux de verre ni peinture, comme support de l'ascenseur.

Les ascenseurs privés Sagess en pylône sont équipés des mêmes organes mécaniques et mêmes spécifications fonctionnelles que les appareils en gaine. Ceci en fait les appareils en pylône les plus performants du marché sur le plan de la qualité et de la fiabilité.



Cabine 1 paroi (nacelle) : accès 3 faces



## LISKA : l'ascenseur panoramique

Qu'il soit installé en extérieur ou en intérieur, le Liska est habillé de panneaux de verre clair ou teinté, dépoli ou réfléchissant.

Cet appareil est équipé d'une nacelle (cabine constitué d'une seule paroi verticale). Ceci permet à la fois d'avoir une vision panoramique sur l'extérieur et également de desservir chaque étage avec une ouverture de porte sur l'une des 3 faces disponibles.

Les 3 faces ouvertes sont protégées par un rideau infrarouge de sécurité.

Les nombreuses options permettent de l'intégrer de façon très harmonieuse à l'architecture du bâtiment.



# Options design communes à toute la gamme Sagess

Portes palières



porte pleine

porte occulus

porte panoramique

Portes cabines



porte coulissante 2 vantaux

porte accordéon

L'habillage de la cabine est disponible en plusieurs coloris :



Bois clair

Bois foncé

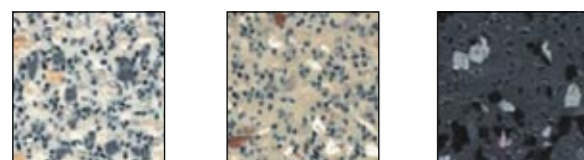
Bleu

Beige

Gris

Crème

L'habillage du plancher est disponible en trois coloris :



Perle

Sable

Anthracite

Paroi inox



## Caractéristiques

- Basse consommation énergétique : consommation inférieure à celle d'un aspirateur
- Vitesse 15cm/seconde, soit 9m/minutes
- Traction par système mouflé de 3 cables
- Guidage par coulisseaux sur rails d'ascenseurs normalisés
- Charge utile de 180kg à 450kg.
- Cuvette 200mm ou 250mm
- Alimentation électrique : 220V mono, 1500 W
- Tension de commande 24V
- Centrale hydraulique à moteur immergé ultra silencieux 3 ou 4 cv
- Commande en contact maintenu en cabine et par impulsion aux paliers

## Spécifications de sécurité

Ils sont pourvus de systèmes assurant un niveau de sécurité élevé :

- Barrière infra rouge de protection coté porte
- Système de secours et éclairage d'urgence
- Bouton d'appel d'urgence
- Dispositif d'indication de surcharge
- Téléphone à l'intérieur de la cabine
- Système de sécurité parachute en cas de perte de tension des câbles de suspension
- Déblocage manuel du système par action sur la pompe manuelle
- Porte d'accès homologuées et résistantes au feu
- Clé de déconnexion à l'intérieur de la cabine
- Conforme à la Directive Européenne 2006/42/CE

## Conformité à la Norme EN8141

Les ascenseurs privés relèvent, sur le plan normatif, de la Directive Machine 2006/42/CE du 17 mai 2006. Toutefois, une nouvelle norme est actuellement en discussion au niveau européen (EN8141) qui sera adoptée dans un avenir proche (fin 2011 ou début 2012) et qui devra être transposée dans les réglementations nationales des états membres. Cette nouvelle norme renforce les spécifications liées à la sécurité des appareils.

Les ascenseurs privés de la gamme Sagess sont d'ores et déjà conformes à cette future nouvelle norme, en particulier en ce qui concerne la charge utile pouvant être supportée par la cabine en fonction de sa surface. En effet, plus une cabine est grande, plus elle peut contenir de personnes et plus la charge supportée doit être compatible.

Extrait de la norme EN8141

Safety rules for the construction and installation of lifts - Special lifts for the transport of persons and goods - Part 41: Vertical lifting platforms intended for use by persons with impaired mobility

| Maximum static overload, mass kg | Maximum available platform area m <sup>2</sup> | Maximum static overload, mass kg | Maximum available platform area m <sup>2</sup> |
|----------------------------------|--|----------------------------------|--|
| 100                              | 0,37   | 525                              | 1,45   |
| 180                              | 0,58   | 600                              | 1,60   |
| 225                              | 0,70   | 630                              | 1,66   |
| 300                              | 0,90   | 675                              | 1,75   |
| 375                              | 1,10   | 750                              | 1,90   |
| 400                              | 1,17   | 800                              | 2,00   |
| 450                              | 1,30   |                                  |  |

For intermediate loads the area is determined by linear interpolation



Des spécifications supérieures aux normes réglementaires

## Notre philosophie industrielle : «LA QUALITE SANS AUCUNE CONCESSION»

En matière de Qualité, ce sont toujours les détails qui font la différence. Tous les ascenseurs privatifs du marché sont en effet loin de se valoir. Si tous possèdent bien des portes et une cabine, il y a autant de différences parmi les marques présentes sur le marché qu'il n'y en a dans le secteur de l'automobile. Bien que toutes les voitures aient 4 roues et un volant, la qualité et la fiabilité des voitures se mesurent à une somme de détails qui font la différence.

Tous nos appareils sont **garantis 5 ans pièces**. Ce n'est pas par hasard : ils ont été conçus avec un objectif rigoureux de robustesse et de fiabilité. Tous les composants et organes vitaux de cet appareil sont calibrés pour des usages professionnels. Ils ont, par conséquent, une endurance exceptionnelle dans le cadre d'un usage domestique beaucoup moins intensif.

### Garantie SAGESS TRANQUILLITÉ

Véritable « contrat de confiance », cette Garantie Sagess Tranquillité repose sur :

- un appareil de qualité et fiable, construit pour durer, avec une garantie de 5 ans pièces détachées.
- un réseau de Distributeurs Agréés, proches de nos clients et sélectionné par Sagess pour leur compétences et leur professionnalisme.
- un contrat de maintenance pour assurer un entretien régulier de votre appareil et vous apporter une totale tranquillité d'esprit.



### Châssis renforcé

Le châssis mécanique renforcé, qui élimine tout risque de vibrations, est un gage de robustesse et de fiabilité.

Ce châssis a été calculé pour être très au-dessus de la norme européenne EN81-2 qui prescrit que la charge supportée par la cabine soit en rapport avec la surface de la cabine.

### Piston Chromé

Les vérins équipant nos miniascenseurs ne sont pas achetés chez des fabricants de vérins, mais fabriqués dans nos propres ateliers. Comme il s'agit d'une pièce maîtresse de l'appareil, sa qualité est primordiale. Nos pistons sont conçus à partir d'un tube creux de 70 mm de diamètre et non d'une simple tige pleine : ceci lui confère une meilleure rigidité, une résistance aux chocs et tensions absolument exceptionnelle, et une plus grande légèreté (60 kilos de moins sur un piston pour 3 arrêts et 6 mètres de course). De plus, ce tube est rectifié et chromé, ce qui évite tout risque d'oxydation de la tige ainsi que d'abrasion du joint d'étanchéité à l'endroit du coulisement piston/vérin. Les risques de fuites d'huile, si salissantes et souvent inquiétantes sont ainsi éliminés.

fiabilité



qualité



10

11 Les détails qui font la différence

### Ensemble hydraulique étanche

La qualité de notre vérin permet une parfaite étanchéité de l'ensemble hydraulique. Le piston n'a pas de dispositif de récupération d'huile parce qu'il n'en a pas besoin. Ce qui évite les mauvaises odeurs qui émanent des pistons imprégnés d'huile au fil du temps, ainsi que les opérations de maintenance dérivées de son nettoyage. Cette caractéristique est totalement en conformité avec la nouvelle Directive Machine qui prévient sur les risques d'odeur, de propagation incendie et d'environnement.

étanchéité



### Système de sécurité parachute haute performance

Le parachute est le mécanisme de sécurité qui bloque l'appareil en cas de dysfonctionnement des câbles. La performance d'un parachute se mesure par la charge maximum supportée en cas de déclenchement. Nos miniascenseurs sont équipés de double bloc parachute de sécurité homologué par ATISAE pour une charge maximum de 2437kg (guides T70/A, Vd=0,5m/s) : un atout supplémentaire pour une meilleure sécurité.

sécurité



### Vanne parachute

Installée sur l'arrivée d'huile du piston, elle bloque la descente du piston en cas de rupture du flexible hydraulique. Elle prévient ainsi tout risque de « chute de l'appareil » en cas de perte d'étanchéité du circuit hydraulique. Afin de renforcer encore sa performance, notre vanne parachute a la particularité d'être « réglable », ce qui permet à l'installateur d'ajuster au mieux cette sécurité supplémentaire.

parachute



## Lubrification automatique des guides

Nos cabines ne sont pas guidées par des galets, mais par des coulisseaux. Afin que le déplacement de la cabine soit parfaitement fluide et pour éliminer l'usure des coulisseaux, 2 réservoirs d'huile permettent de lubrifier en permanence les guides. Ce système permet une plus grande précision lors de la course de l'appareil, élimine l'usure des galets, et, bénéfice incomparable, réduit les vibrations et le bruit.

précision



## Centrale hydraulique spécial silence

Nos centrales hydrauliques, également fabriquées dans nos propres ateliers, sont conçues avec un moteur immergé et une pompe à vis supersilencieuse. Le bruit produit par le fonctionnement de la centrale hydraulique est à peine perceptible. La centrale repose sur 4 silentblocks afin d'absorber les vibrations.

silence



## Démarrage progressif

Les centrales hydraulique sont équipées de vanne qui assure un démarrage progressif : le fluide est introduit de façon progressive dans le vérin et la cabine démarre et s'arrête avec douceur, sans à-coup pour un plus grand confort.

douceur



## Barrière infrarouge haute protection

Toute la surface de la porte est protégé par un véritable rideau infrarouge de sécurité et non pas, comme souvent dans les autres appareils, par un simple faisceau en bas de porte.

protection



## Bandeau de commande tactile

La pression maintenue sur les boutons de commande est parfois contraignante. Pour un plus grand confort, nos cabines sont équipées de bandeaux tactiles et le simple contact du doigt, sans aucune pression, suffit à enclencher la commande (disponible janvier 2011).

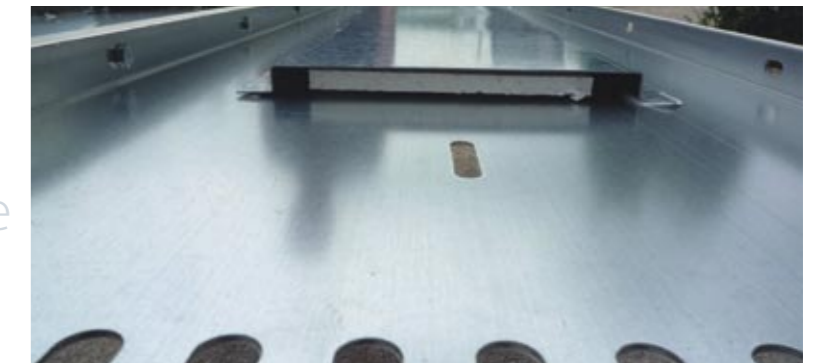
confort



## Cabine insonorisée et robustesse

La cabine est constituée de panneaux modulaires dotés de contreplaques contenant un isolant phonique en polystyrène. Ceci permet d'éviter les bruits « métalliques » que produirait une cabine fabriquée uniquement en tôle. De plus, nos cabines sont de type ascenseurs, donc très rigides, avec un vrai toit, ce qui élimine totalement les risques de vibrations.

robustesse



## Portes anti-feu

Les portes battantes de nos appareils sont des portes professionnelles et, à ce titre sont certifiées résistantes au feu. Elles sont certifiées par l'organisme BODYCOTE warringtonfire pour une résistance de 120 minutes (E120) conformément à la norme 81 58 :2003.

## Serrure

Tous les modèles sont équipés de serrure électromécanique équipée pour des raisons de sécurité et de confort acoustique (les serrures simplement mécaniques étant particulièrement bruyante lorsque la cabine bascule la came de déverrouillage).

## Process industriel hightech

Le Belmont est fabriqué sur des lignes de production équipées de machines ultra-modernes. La qualité de la fabrication dépend étroitement de la conception de l'appareil et de la rigueur du process industriel mis en œuvre. L'unité de production du Belmont est très intégrée (c'est-à-dire qu'une grande partie des composants et organes y sont fabriqués). Il s'agit d'un choix de politique industrielle qui permet de mieux maîtriser la qualité par rapport à des approvisionnements dont la qualité dépend de fournisseurs extérieurs.

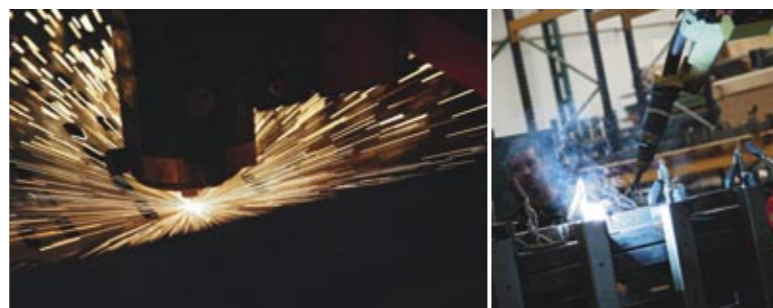
anti-feu



process



hightech



## Fonctionnement

Un ascenseur privatif est une combinaison de 3 sous-ensembles :

**Un ensemble MECANIQUE :** comprend la structure de la cabine, les rails-guide, les portes et la structure métallique si le modèle est un appareil en pylône.

**Un ensemble HYDRAULIQUE :** comprend le vérin et la centrale hydraulique

**Un ensemble ELECTRIQUE :** comprend le tableau électrique qui commande l'action de la centrale et le déplacement de la cabine, les serrures de portes, les sécurités.

Une centrale hydraulique, située au niveau zéro de l'installation, envoie de l'huile sous pression dans un vérin, ce qui actionne le piston et permet de tracter la cabine vers le haut. La descente se fait par l'arrêt de la pression. Ce procédé est très fiable et très endurant.

L'entraînement de la cabine se fait le plus souvent par entraînement indirect, (appelé « moufflage ») : il s'agit de démultiplier la course de la cabine par un mécanisme de câbles ou chaînes qui relie la cabine au pied du vérin en passant par une poulie.

Une armoire électrique pilote le fonctionnement de l'appareil et, en particulier, toutes les lignes de sécurité comme le verrouillage des portes, par exemple.





 N° Azur 0 810 400 428

**sagess**

EQUIPEMENT DE LA MAISON POUR LE CONFORT À DOMICILE

[www.sagess-france.com](http://www.sagess-france.com)

Votre revendeur à proximité

Direction Générale et Commerciale

107, avenue de Pâtis Z.A. de la Couronne des Près 78680 Epône

Tél : 01 30 95 24 24

Fax : 01 30 90 28 71

email : [info@sagess-france.com](mailto:info@sagess-france.com)

SAGESS SAS au capital de 603 364 €

SIRET 412 837 643 00037

Siège Social Route de Pagny - 21250 Seurre

NAF 523 C

Pour tout savoir sur les ascenseurs privatifs:  
[www.miniascenseur.com](http://www.miniascenseur.com)